

LA BELLEZA ESTÁ SIEMPRE EN LÍNEA CON LA ROBUSTEZ.

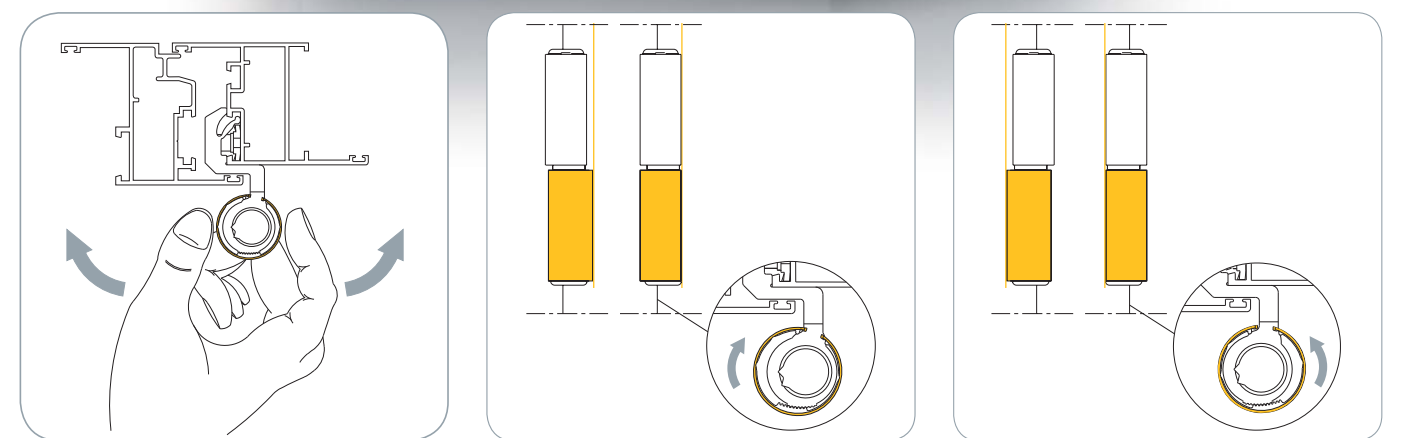
Si crees que 3 regulaciones no son suficientes, Summa+ Axial es la bisagra que estás buscando. Gracias a sus nuevos embellecedores de cobertura tienes la posibilidad de alinear de manera sencilla e intuitiva los cuerpos de la bisagra, incluso después del ajuste.

Summa+ Axial nace bajo el signo de la robustez: el pernio semi-esférico en acero inox asegura una mejor distribución del peso, así como las contraplacas de acero inox garantizan la máxima resistencia a la corrosión y una fijación más sólida en el tiempo.

NUEVA BISAGRA PARA PUERTAS SUMMA+ AXIAL.

- 3 regulaciones fáciles e independientes: lateral, utilizando el casquillo con geometría a leva (+/- 1.6 mm); en altura, utilizando simplemente el prisionero vertical (-1; +3 mm); de la presión de cierre, mediante la rotación del casquillo excéntrico (0/-0,5 mm).
- Sistema rápido de fijación al perfil que permite su colocación incluso con la puerta ya instalada.
- Para todas las series principales de perfiles.
- 2 bisagras = 100 Kg; 3 bisagras = 120 Kg.

Según la norma europea EN 1935:2002.



El embellecedor de cobertura externa permite alinear los cuerpos de la bisagra después de la regulación.